

Lisb@20²⁰

PORTUGAL
2020

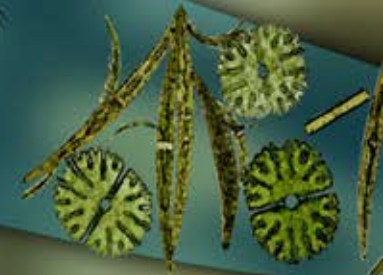


COMPETE
2020

FCT
Fundação
para a Ciência
e a Tecnologia



Dinâmica de cadeias tróficas em comunidades lóticas fortemente invadidas



O projeto ISO-INVA - Dinâmica de cadeias tróficas em comunidades lóticas fortemente invadidas (Ref. LISBOA-01-0145-FEDER-029105 + PTDC/CTA-AMB/29105/2017) é financiado pelo Programa Operacional Regional de Lisboa apoiado pelo FEDER na componente financiada pelos fundos europeus estruturais e de investimento (FEER) e por fundos nacionais através da FCT - Fundação para a Ciência e a Tecnologia, I.P.

Invasões biológicas

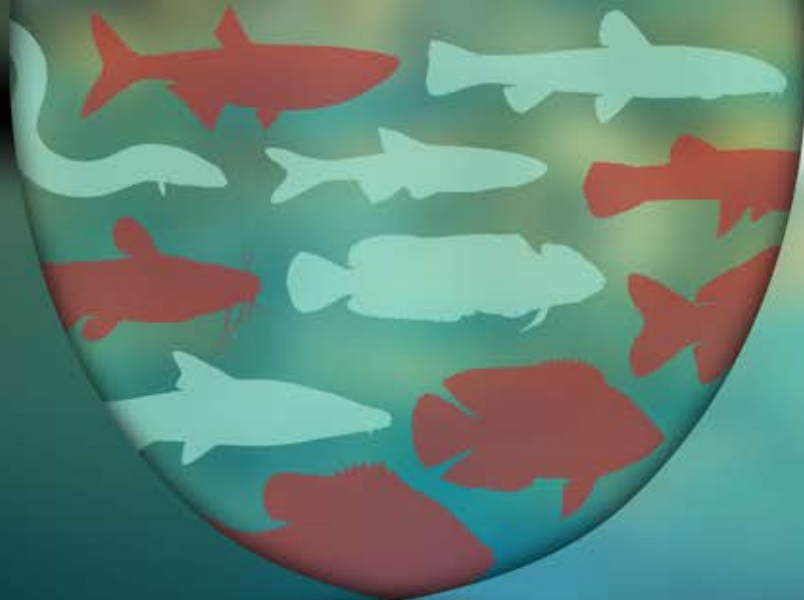
As **invasões biológicas** são uma das principais causas de **perda de biodiversidade** e têm **impactos negativos** nos ecossistemas.

As **espécies invasoras**, oriundas de diferentes regiões, conseguem-se **reproduzir e dispersar** nos ecossistemas onde são introduzidas, podendo alterar a sua **estrutura e funcionamento**.

Cadeias tróficas

As **cadeias tróficas** representam as **relações de alimentação** que as espécies mantêm entre si.

A introdução de espécies invasoras promove a criação de **novas relações tróficas** entre as espécies, por **predação** direta sobre as espécies nativas e por **alteração dos recursos alimentares** disponíveis.



Isótopos estáveis

Os **isótopos estáveis** são variantes dos elementos químicos, que mantêm a sua **estrutura ao longo do tempo**.

Estão presentes em **todos os organismos** e são transferidos para os **predadores**, deixando **assinaturas nas cadeias tróficas** que podem ser utilizadas para examinar a sua **estrutura**.

Projeto ISO-INVA

O projeto ISO-INVA quer avaliar os efeitos de **peixes invasores** na estrutura das **cadeias tróficas** e a sua interação com as **alterações ambientais**.

O projeto analisará as alterações ocorridas nas cadeias tróficas do **rio Guadiana** nos últimos **30 anos**, com base em análises de **isótopos estáveis** de presas e predadores.